

LED

ekologiczne
nowoczesne
oświetlenie ulic



www.orw-els.com

LAMPY OŚWIETLENIA ULICZNEGO LED

Oświetlenie LED - stanowi alternatywę dla tradycyjnych lamp ulicznych opartych na żarówkach rtęciowych, sodowych i metalohalogenkowych. Zdecydowanie zmniejsza koszty eksploatacji dzięki niskiemu zużyciu energii, wysokiej wydajności i długiej żywotności.

Oświetlenie ulic oraz dróg jest ważne dla bezpieczeństwa, płynności i komfortu ruchu drogowego. Nasze lampy LED emitują światło o wysokim kontraście, są zbudowane z trwałych materiałów i wykazują się dużą odpornością na warunki zewnętrzne. Wykonane są w technologii przyjaznej dla środowiska, nie zawierają szkodliwych związków metali.

Model lampy	LED-OR® 1/112/S-B		LED-OR® 1/56/S-B		LED-OR® 1/28/S-B	
Moc źródła światła	112 W		56 W		28 W	
Źródło zasilające	OR-ZL/112/I	OR-ZL/112/T	OR-ZL/56/I	OR-ZL/56/T	OR-ZL/28/I	OR-ZL/28/T
Moc całkowita lampy	123 W	160 W	62 W	80 W	31 W	39 W
Strumień świetlny	8557 lm		4540 lm		2285 lm	
Wymiary AxBxC	505x298x90 mm		345x270x102 mm		330x180x104 mm	
Waga	9,5 kg		3,8 kg		2,6 kg	
Mocowanie	uchwyt o średnicy wewnętrznej 62 mm, wymagane zakończenie słupa średnica max 60 mm					
Źródło światła (typ LED)	COLONBO 1W Power LEDs 7001EB4DWBM					
Barwa światła	Biała: 5000-7000 K					
Żywotność	50 000 h					
Stopień ochrony	IP 65					
Obudowa	aluminiowa					
Wsp. oddawania barw CRI:	Ra>75					
Kolor obudowy lampy	B - biały, N - niebieski, Z - zielony, S - szary					
Temperatura pracy	-30 ÷ +40 °C					
Gwarancja	3 lata					
Producent	ORW-ELS Sp. z o.o.					

LED-OR® 1/112/S-B

Lampa oświetlenia zewnętrznego LED-OR® 1/112/S-B jest jedną z najwydajniejszych lamp produkowanych przez ORW-ELS. Dzięki dużemu strumieniowi świetlnemu i kierunkowej charakterystyce rozsyłu światła nadaje się szczególnie do oświetlenia ciągów komunikacyjnych.

Duży strumień świetlny pozwala na umieszczenie oprawy na wysokim słupie co zapewnia duży obszar oświetlony jedną lampą.

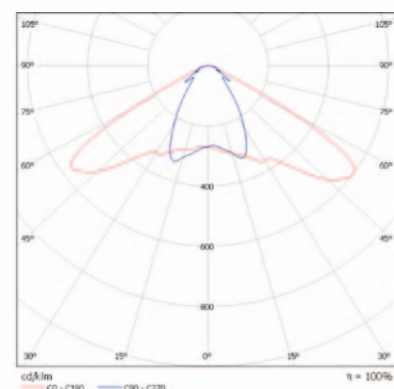
Pozwala to na minimalizację liczby źródeł światła na dużych powierzchniach, co redukuje koszty instalacji i konserwacji. Zalecana do oświetlania dróg szybkiego ruchu, ulic, placów przemysłowych, parkingów itp.

Oprawa zawiera cztery moduły LED emitujące światło o dużym współczynniku oddawania barw. Lampa zasilana jest zewnętrznym zasilaczem ze stabilizacją prądową.

Zalecane źródła zasilające:

OR-ZL/112/I lub

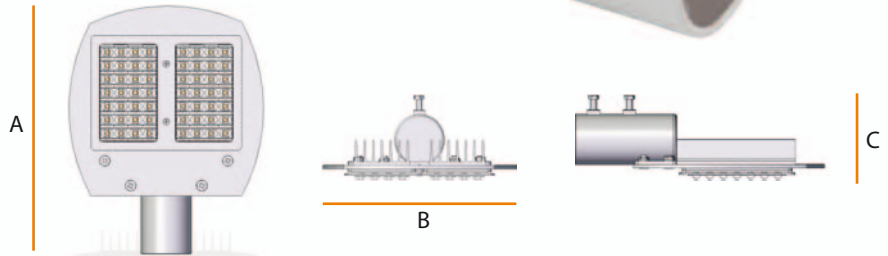
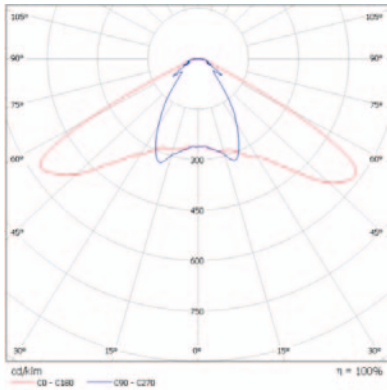
OR-ZL/112/T



LED-OR® 1/56/S-B

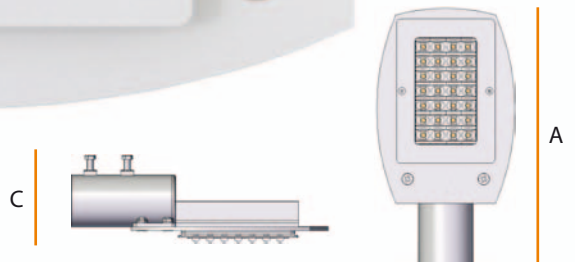
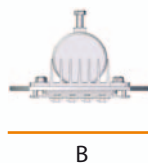
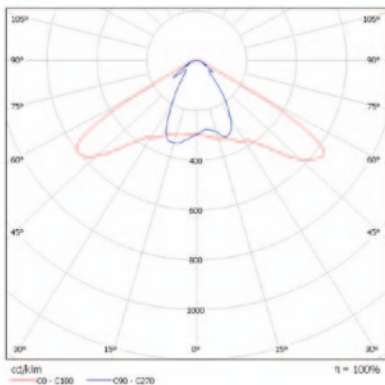
Lampa oświetlenia zewnętrznego LED-OR® 1/56/S-B to uniwersalne rozwiązanie z nowoczesnym źródłem światła. Dwa panele LED zapewniają silny strumień świetlny o wysokim współczynniku oddawania barwy i kierunkowej charakterystyce rozsyłu. Doskonale sprawdzają się przy oświetleniu dróg miejskich, wiejskich, osiedlowych, ciągów pieszych i parkingów.

Lampa zasilana jest zewnętrznym zasilaczem ze stabilizacją prądową. Zalecane źródła zasilające: **OR-ZL/56/I** lub **OR-ZL/56/T**



LED-OR® 1/28/S-B

Lampa oświetlenia zewnętrznego LED-OR® 1/28/S-B to nowoczesna lampa do oświetlenia parków, przejść dla pieszych, ciągów komunikacyjnych, podjazdów itp. Oprawa zawiera jeden moduł LED emitujący światło o wysokim wskaźniku oddawania barwy. Lampa zasilana jest zewnętrznym zasilaczem ze stabilizacją prądową. Zalecane źródła zasilające: **OR-ZL/28/I** lub **OR-ZL/28/T**



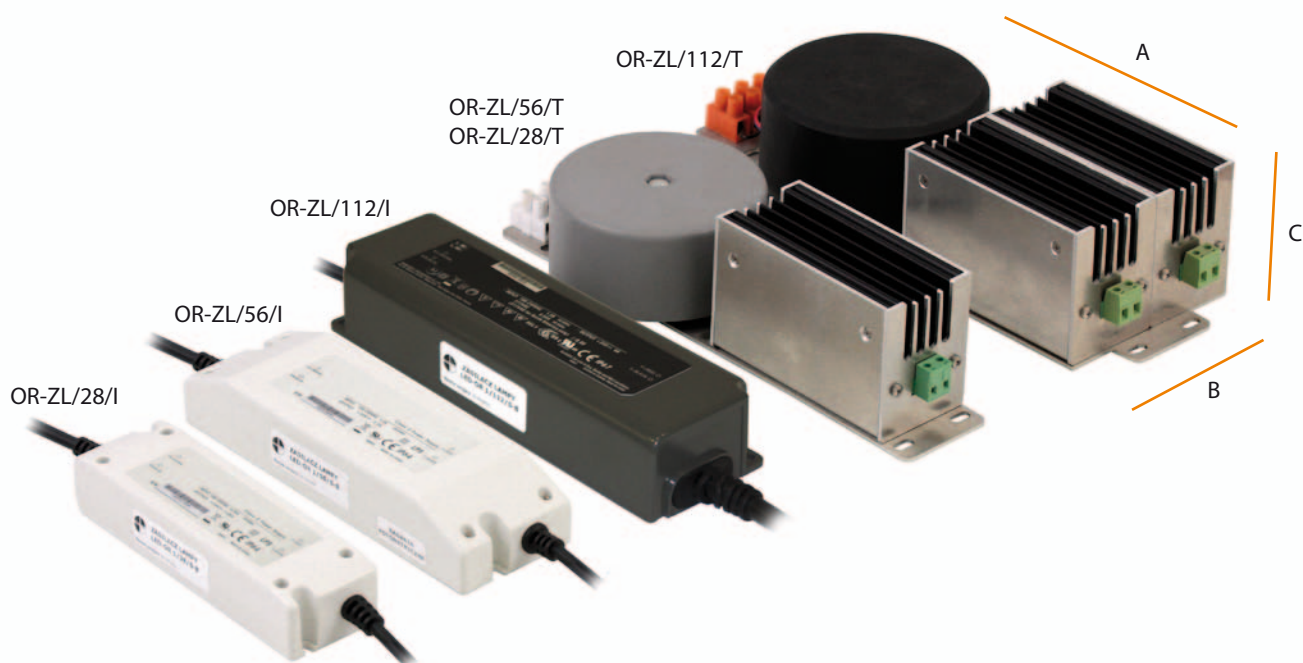
Istnieje możliwość zamocowania oprawy na wysięgniku lub pionowym słupie oświetleniowym z zakończeniem o średnicy od 42 do 60 mm przy wykorzystaniu **regulowanego uchwytu kąтового**. Konstrukcja uchwytu umożliwia płynną regulację kąta nachylenia w zakresie od - 2 do 180 stopni, waga 0,65 kg.



ZASILACZE DEDYKOWANE

Lampy LED wymagają specjalnego zasilania ze stabilizowanym źródłem prądowym i napięciem wyjściowym powyżej progu przewodzenia zastosowanych diod LED. Zapewnia to prawidłową i niezawodną pracę kompleksowego oświetlenia LED. Zastosowana technologia oddzielenia lampy od zasilacza, który jest montowany w łatwo dostępnym dla konserwatora miejscu - wewnątrz słupa oświetleniowego, pozwala na łatwiejszą obsługę i obniżenie kosztów eksploatacji.

Model	OR-ZL/112/I	OR-ZL/112/T	OR-ZL/56/I	OR-ZL/56/T	OR-ZL/28/I	OR-ZL/28/T
Typ zasilacza	impulsowy	transformatorowy	impulsowy	transformatorowy	impulsowy	transformatorowy
Napięcie wejściowe	230 V AC					
Maksymalny prąd wyjściowy	5A DC	5A DC	2,5A DC	2,5A DC	1,25A DC	1,25A DC
Sprawność	90%	74%	87%	70%	85%	72%
Temperatura pracy	-40°C÷+70°C	-20°C÷+55°C	-20°C÷+60°C	-20°C÷+55°C	-20°C÷+60°C	-20°C÷+55°C
Liczba wyjść	1	2	1	1	1	1
Stopień ochrony	IP67	IP54	IP64	IP54	IP64	IP54
Wymiary AxBxC	191x63x38 mm	181x105x81 mm	181x62x35 mm	258x96x81 mm	145x47x30 mm	258x96x81 mm
Waga	0,9 kg	2,9 kg	0,4 kg	2 kg	0,26 kg	2 kg



WKŁADY LED

W celu oferowania kompleksowych rozwiązań, jak również obniżenia kosztów ponoszonych przez inwestorów, przy modernizacji obecnie zainstalowanego oświetlenia, projektujemy indywidualne wkłady ze źródłem światła LED do tradycyjnych opraw. Takie rozwiązanie daje klientowi możliwość adaptacji eksploatowanych opraw, jak i istniejącej instalacji elektrycznej.



PRODUKCJA/DYSTRYBUCJA:

ORW-ELS Sp. z o.o.

ul. Leśna 2, 37-310 Nowa Sarzyna, tel./fax: 17 241 11 25 NIP 816-10-01-374

Biuro Techniczne we Wrocławiu,

ul. Prusa 43/3, 50-316 Wrocław, tel.: 71 321 71 90, fax. 71 321-71-94

www.orw-els.com, poczta@orw-els.com



N° 082396093045



ISO 9001:2008 Nr certyfikatu: NC-310